



資料提供	
提供日	令和2年6月14日
提供者	一般社団法人鳥取県中小企業診断士協会（遠藤）
連絡先	0859-32-5060 もしくは 090-5709-9634（遠藤）

## 一般社団法人鳥取県中小企業診断士協会の新体制、及びステートメントについて

一般社団法人鳥取県中小企業診断士協会は、令和2年6月14日付で新体制に移行しましたのでお知らせいたします。

記

### 1 新体制におけるミッション・ステートメントについて

当協会では、以下のミッション・ステートメント（当協会の存在意義）を掲げ、地域の中小・小規模事業者の皆さまや地域金融機関、商工団体、行政関係機関等とともに、中小企業の振興、及び地域経済の発展に取り組んでまいります。

#### <長期的なステートメント>

- ◇ 地域の中小企業者の一番身近な経営サポーターとなります
- ◇ 山陰最大のコンサルティングファームを目指します
- ◇ 地域の中小企業をサポートすることで、地域の発展に貢献いたします

※具体的には、2023年度1億円、2025年度3億円の受注を目指し、活動してまいります。

#### <短期的なステートメント>

- ◇ 新型コロナウイルス感染拡大に伴う地域の中小企業者サポートに全力を尽くしてまいります
- ◇ 鳥取県、鳥取県内の市町村、行政支援機関などと連携して中小企業者を支援してまいります

#### <当面の活動について>

- ◇ 県内の支援機関（商工団体、金融機関、産業支援機関等）との関係強化を図っていくとともに、県内企業の支援について連携して取り組むなど、連携支援体制の構築を進めます。また、行政機関（県、市町村）との関係強化等も積極的に行い、制度設計への提言や、各種支援制度の展開等について、協力体制の構築を図ってまいります。
- ◇ 会員（中小企業診断士）のコンサルティングスキル（質）の向上に継続的に取り組むとともに、実施するコンサルティングレベルの安定化に取り組み、支援する中小企業の皆様に安心してコンサルティングを受けていただける体制を構築してまいります。
- ◇ 新型コロナウイルス感染拡大に伴い影響を受けている中小・小規模事業者の皆さまの相談役として、資金繰り支援から経営診断、経営改善、新事業展開、人材育成等に至るまで、多様な支援を行ってまいります。

### 2 新体制について

本日の総会にて、下記新体制に移行したことをお知らせいたします。今後、上記ステートメントに基づき、地域の中小企業振興、及び県経済の健全な発展に取り組んでまいります。

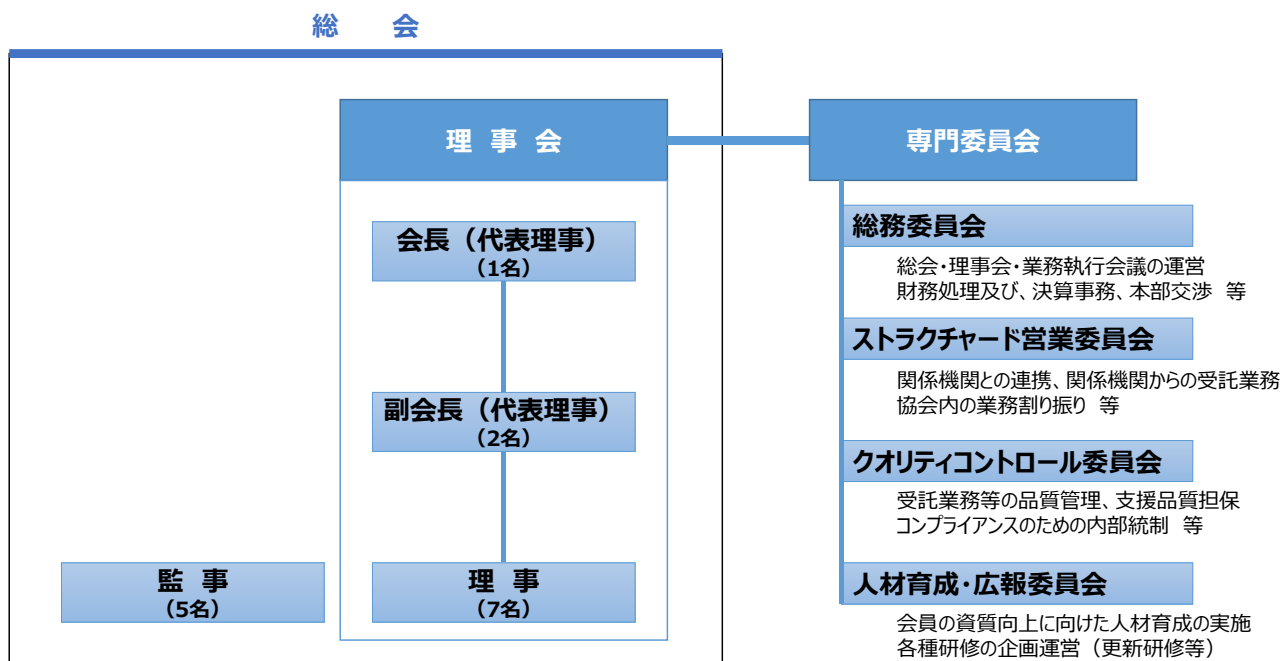
#### 【新役員】

代表理事会長 遠藤 彰 株式会社BEANS 代表取締役社長  
代表理事副会長 田原 明夫 田原中小企業診断士事務所 代表

	樋野 泰広	ヒノ マネージメント オフィス 代表、鳥取県よろず支援拠点チーフコーディネーター
理事	大田 住吉	摂南大学 教授
	小泉 択朗	鳥取銀行
	岩田 広幸	岩田中小企業診断士事務所 代表
	花房 靖晶	山陰合同銀行
	國須多加志	米子信用金庫
	稲田 裕司	鳥取県経営サポートセンター
	山本 宗人	つながり経営コンサルティング 代表
監事	高橋 敬一	公認会計士・税理士（員外監事）
	田部 正彦	鳥取銀行
	中原 浩平	米子信用金庫
	河野小夜子	鳥取県
	武良 佑介	鳥取県 ※順不同

※穂田 誠一郎 前会長は顧問に就任いたします。

### 【当協会の体制】



※会員は各委員会に所属します。

### 【本資料の問い合わせ先】

一般社団法人鳥取県中小企業診断士協会  
〒683-0064 米子市道笑町 2-242  
電話/FAX 0859-32-5060/0859-22-8880  
(いずれも高橋会計事務所内)  
電子メール [tottori-smeca@nifty.com](mailto:tottori-smeca@nifty.com)  
URL <http://www.shindan-tottori.biz>  
携帯電話 090-5709-9634 (遠藤)

## 【参考】会長、及び副会長プロフィール



**会長 遠藤 彰** 株式会社BEANS 代表取締役社長

昭和 39 年 7 月 2 日生 (55 歳)

中小企業診断士、国際コーチ連盟プロフェッショナル認定コーチ、鳥取大学医学部非常勤講師。

米子信用金庫入庫、支店勤務を経て審査、事業支援、地域振興部などを歴任する。赤碓支店長を最後に 2010 年独立してコンサルティング会社 coaching office BEANS 創業。2011 年人財育成会社 株式会社BEANS を設立し、代表取締役に就任。P.F. ドラッカーのマネジメント手法×A. アドラーの個人心理学×コーチングを融合させた「対話型人財育成」により企業の組織づくりをサポートしている。次世代経営者育成勉強会「豆塾」を主宰し、400 人以上の経営管理者を地域に輩出している。また、金融機関時代から関わっている喜八プロジェクトや DARAZ FM などの地域活性化プロジェクトのコーディネートを続けている。



**副会長 田原 明夫** 田原中小企業診断士事務所 代表

昭和 34 年 4 月 5 日生 (61 歳)

中小企業診断士、1 級 FP 技能士、事業承継・M&A エキスパート。

鳥取県商工会連合会で経営者の生の声を聞き続けてきた経験を活かし、特に地方都市における事業承継問題に力を入れている。独立行政法人中小企業基盤整備機構中国本部事業承継・引継ぎ支援アドバイザー。

### 【支援実績】

経営改善支援、事業承継



**副会長 樋野 泰広** ヒノ マネージメント オフィス 代表

昭和 45 年 3 月 28 日生 (50 歳)

中小企業診断士、一級建築士、ターンアラウンドマネージャー

建築設計事務所の 3 代目として生まれ、事業を承継し建築設計に従事するも、経営破綻し事業を閉鎖。

その後、法律事務所勤務を経て、2014 年に中小企業診断士として独立。実体験に基づく経営者の痛みのわかるコンサルタントとして、経営者からの支持を受け、経営改善計画策定やセミナーに取り組んでいる。

### 【支援実績】

経営改善・事業再生計画、財務分析、経営戦略、事業承継

